

"IL SUPER LETTORE EUROPEO"
Super European Reader
among



Aterno-Manthoné, Pescara, Italy



Zespol Szkol Ogolnokształcacych, Kluczbork, Poland

IPSSAR De Cecco, Pescara, Italy



Agrupamento de Escolas M.Torga, Bragança, Portugal

IPSIAS Di Marzio-Michetti , Pescara, Italy



Ieso Miguel De Unamuno, Ledesma, Spain

Brighouse High School, Brighouse, United Kingdom





“NATI PER LEGGERE” E TU, CHE LETTORE SEI?

**VUOI SAPERE CHE
TIPO DI LETTORE
SEI?**

**RISPONDI A DELLE
SEMPLICI DOMANDE
ED INDIVIDUA IL
TUO PROFILO.**





1. Secondo te è importante leggere?

a)

Si

b)

Dovrebbe esserlo, altrimenti non ci sarebbero tante persone che leggono

c)

No





2. Perché leggi?

a) **Perché lo trovo interessante e divertente**

b) **Perché mi permette di conoscere argomenti nuovi**

c) **Perché sono obbligato a farlo (es. per la scuola)**





3. Quando leggi?

a) **Leggo spesso, ogni volta che ho del tempo libero, anche testi non scolastici**

b) **Al di fuori delle letture scolastiche, leggo piuttosto raramente**

c) **Perché sono obbligato a farlo (es. per la scuola)**





4. Quanto tempo dedichi alla lettura?

a) **Più di un'ora**

b) **Mezz'ora**

c) **Meno di mezz'ora**





5. Che tipo di testi leggi al di fuori della scuola?

a)

Romanzi

b)

Riviste



c)

Fumetti





6. Come leggi?

- a) **Leggo molto velocemente e riesco a comprendere il significato di quanto letto**
- b) **Leggo con velocità normale e talvolta devo rileggere per comprendere meglio**
- c) **Leggo lentamente e spesso devo rileggere perché perdo il filo**





7. Come ti comporti se ci sono parti difficili?

a)

Cerco di cogliere il significato delle parole sconosciute in base al contesto della frase e, se non ci riesco, utilizzo il vocabolario

b)

Chiedo subito aiuto a chi mi sta vicino (insegnanti, genitori, compagni, ecc.) e utilizzo il vocabolario solo se mi viene suggerito da altri

c)

Tendo a saltare le parti difficili e a passare oltre





8. Ricordi ciò che leggi?

- a) **Sì, sono capace di riferire i contenuti principali di un testo breve, spesso corredati da molti particolari, appena terminata la lettura**
- b) **Dipende, solitamente ricordo solo le linee generali e non i particolari**
- c) **Faccio fatica a ricordare ciò che ho letto e devo rileggerlo più volte prima di essere in grado di ripeterlo**





9. Riesci ad esprimere la tua opinione su ciò che hai letto?

a)

Molto facilmente

b)

Con qualche difficoltà

c)

Con molte difficoltà





10. Riesci ad individuare il tema centrale di un testo?

a)

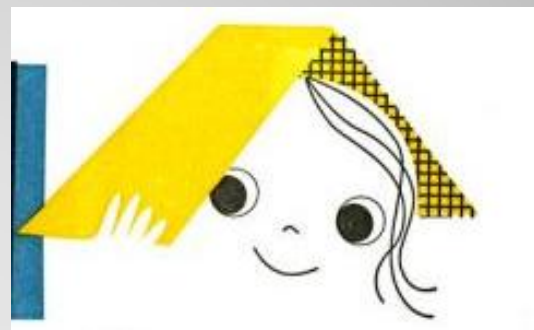
Molto facilmente

b)

Con qualche difficoltà

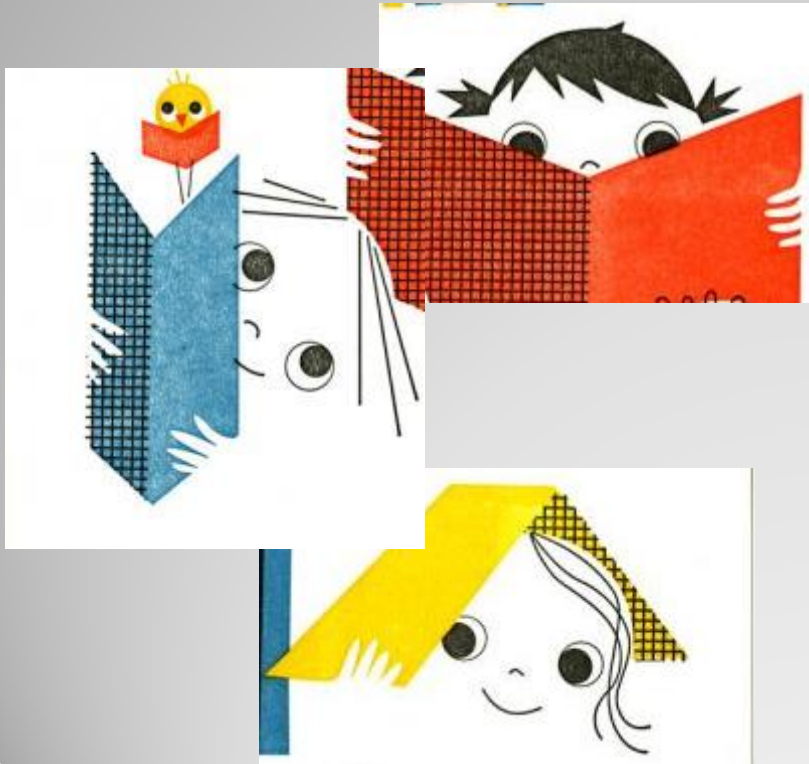
c)

Con molte difficoltà





PUNTEGGIO RISPOSTE



- a) 3 punti**
- b) 2 punti**
- c) 1 punto**

PUNTEGGIO
MASSIMO:
30 punti



PROFILO A
SEI UN
LETTORE ESPERTO
(da 25 a 30 punti)

Complimenti, sei un lettore davvero speciale!!! Per te leggere è divertente e stimolante, non solo utile. Cerchi sempre di capire il significato di ciò che leggi e ti piace scoprire e conoscere cose nuove. Continua così!!!





PROFILO B
SEI UN
LETTORE MEDIO
(da 15 a 25 punti)

Ritieni che leggere sia abbastanza importante, ma non fondamentale. Cerchi di capire quello che leggi perché pensi possa essere importante per la tua istruzione. Prova a leggere più spesso e non solo libri relativi all'ambito scolastico e scoprirai che leggere non è solo utile, ma può anche essere divertente. Sei sulla buona strada per diventare un buon lettore!





PROFILO C
SEI UN
LETTORE PRINCIPIANTE
(da 10 a 15 punti)

Leggere non è il tuo punto forte e non ti interessa comprendere ciò che leggi. Probabilmente, se sparissero tutti i libri da questa terra, la cosa non ti toccherebbe più di tanto. Non sai quello che perdi!!! Dovresti leggere più spesso, scegliendo testi adatti a te (non è necessario leggere per forza libri impegnati, per iniziare vanno benissimo anche riviste e fumetti), in modo da stimolare le competenze nella lettura e vedrai che nel giro di qualche mese scoprirai un mondo nuovo e, chissà, potresti anche appassionarti!!!



*“KIT- La Patente del Super Lettore Europeo:
istruzioni per l'uso e regolamento”*

S.E.R. Equipe Congiunta n°1

Attività N° 2: Lettura - Comprensione

a cura di

Rossella Cioppi, IPSSAR” F. De Cecco” - Pescara, Italy

Cristina Pagani, ITCG “Aterno-Manthonè” - Pescara, Italy

